



Journée Mondiale du Rein

12 mars 2026,
Académie nationale de Médecine, PARIS



BILAN DU FORFAIT MRC 4-5 :

Extension vers le stade 3b ?



Pr. Christophe Mariat
Président SFNDT





Journée Mondiale du Rein

12 mars 2026,
Académie nationale de Médecine, PARIS



Faire plus ? Faire mieux ?



Pr. Christophe Mariat
Président SFNDT



2003

Le Ministre de la santé, de la famille
et des personnes handicapées

République Française
Paris, le 20 MAR. 2003

CAB/JMC/SR/Scop D 03.00.46.73

Monsieur le Doyen,

Garantir une offre de soins satisfaisante à notre population constitue une préoccupation prioritaire du Gouvernement.

L'évolution de cette offre, notamment pour ce qui concerne les professionnels soignants, dépend de facteurs démographiques et organisationnels.

Concernant l'évolution démographique des professionnels de santé, vous m'avez rendu en décembre dernier un rapport comportant plusieurs propositions dont certaines ont déjà fait l'objet d'une mise en œuvre.

Ce rapport comportait également des propositions touchant à l'organisation des soins et notamment aux coopérations qu'il semble possible de développer entre les différentes professions de santé. Plusieurs études menées dans de nombreux pays européens ou nord-américains ces dernières années ont montré l'utilité potentielle de telles coopérations. En France, diverses expériences ont été mises en place pour pallier des difficultés locales, souvent liées aux pénuries professionnelles.


MISSION

« *COOPERATION DES PROFESSIONS DE SANTE : LE
TRANSFERT DE TACHES ET DE COMPETENCES* »

Rapport d'étape présenté par
Le Professeur Yvon BERLAND

2012

Sous le Haut Patronage de
Monsieur François HOLLANDE
Président de la République

Les états
généraux du 

rein



2016

Système de santé et maladie rénale chronique : réflexions, débats et propositions

*Sous la direction
de Christian Baudelot & Christian Combe*

Avant-propos de Didier Tabuteau

Éditions de Santé &
Collection "Séminaires"
Chaire santé de Sciences Po

Système de santé et maladie rénale chronique : réflexions, débats et propositions

*Synthèse du séminaire d'analyse organisé par la Chaire santé de Sciences Po,
en collaboration avec les associations de patients Renaloo et France Rein et avec
la Société Francophone de Néphrologie, Dialyse, Transplantation (SFNDT).*

2018



MA SANTÉ 2022
UN ENGAGEMENT COLLECTIF

DOSSIER DE PRESSE

18/09/2018



- ✓ **Coopération interprofessionnelle**
- ✓ **Financement au forfait (sortie T2A)**
- ✓ **Décision partagée**

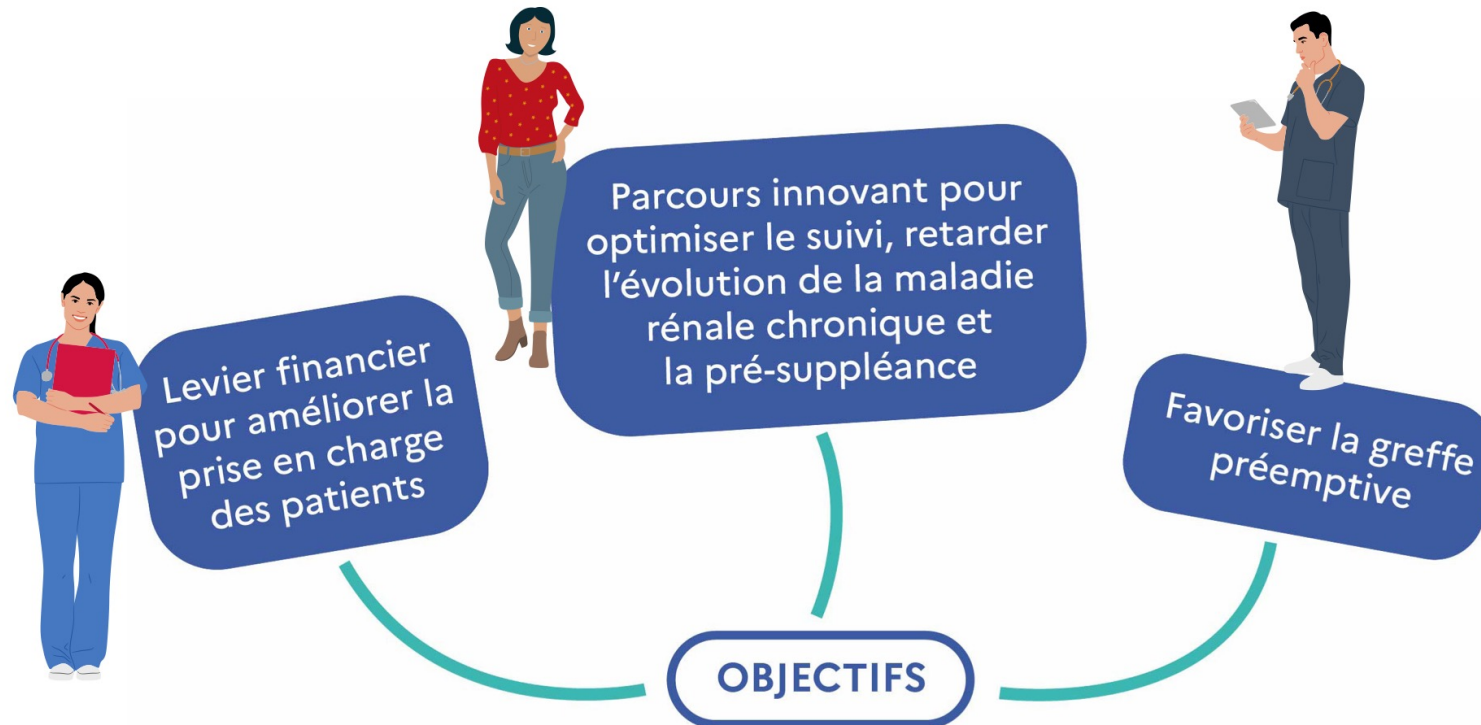
✓ **Manque le lien Ville-Hôpital**

LE FORFAIT MRC

QU'EST-CE QUE LE FORFAIT MRC ?

Le forfait MRC constitue une rémunération forfaitaire annuelle des établissements de santé qui mettent en place un accompagnement pluriprofessionnel annuel des patients atteints de maladie rénale chronique, aux stades 4 et 5, dans l'objectif d'améliorer le suivi de ces patients, de lutter contre la progression de la maladie et la survenue de complications.

POURQUOI A-T-IL ÉTÉ MIS EN PLACE ?



Le déploiement....

Projet INFI-MRC

évaluation d'Impact d'un Nouveau mode de Financement de la prise en charge de la Maladie Rénale Chronique

Financement IRESP – AAP SIP 2025

EHESP : Sahar BAYAT
IRDES : Damien BRICARD, Estelle AUGÉ

Agence de la Biomédecine : Cécile COUCHOUD
IRSET : Cécile VIGNEAU



Résultats principaux – Volet Quantitatif

- Entre **2020 et 2022**, **157 865 patients inclus** par 408 établissements
 - 40,1% de femmes
 - Age médian 75 ans chez les hommes, 74 ans chez les femmes
 - 77% de patients au stade 4 MRC

Exhaustivité : 45%

- Des taux de **données cliniques manquantes** relativement élevés (~30% comorbidités non renseignées)

L'implémentation...

Professionnels consultés - pour le stade 4 (données 2024 déclarées)

STADE 4	Répartition des patients par catégorie	Néphrologue	IDEC	IPA	Diététicien	Assistant social	Psychologue	Répartition des patients entre les combinaisons d'une même catégorie	Répartition des patients entre l'ensemble des combinaisons
Néphrologue seul	38%	X							38%
Néphrologue + 1 professionnel	18 %	X	X					57%	10%
		X			X			27%	4,9%
		X		X				14%	2,5%
Néphrologue + 2 professionnels au moins	38%	X	X		X			82%	31%
		X	X	X	X			6%	2%
		X		X	X			6%	2%
		X	X	X				2%	0,76%
		X	X		X		X	2%	0,76%

Pour une meilleure lisibilité du tableau, toutes les combinaisons avec les professionnels ne sont pas représentées quand elles correspondent à un nombre de patients trop faible. Ainsi, 2% des patients ne figurent pas dans le tableau à ce titre. Par ailleurs les 6% des patients n'ayant pas eu de consultation avec un néphrologue ne sont pas intégrés dans ce tableau, car ils sont exclus de la facturation même si d'autres professionnels non médicaux ont pu être consultés..

Au stade 4, sur l'ensemble des patients suivis, l'IDEC est le professionnel non médical le plus mobilisé, il intervient pour 46,8% des patients, juste devant le diététicien (42,7%). A l'inverse l'IPA (8,2%), le psychologue (1,1 %), et l'assistant social (0,7%) sont notablement moins mobilisés.

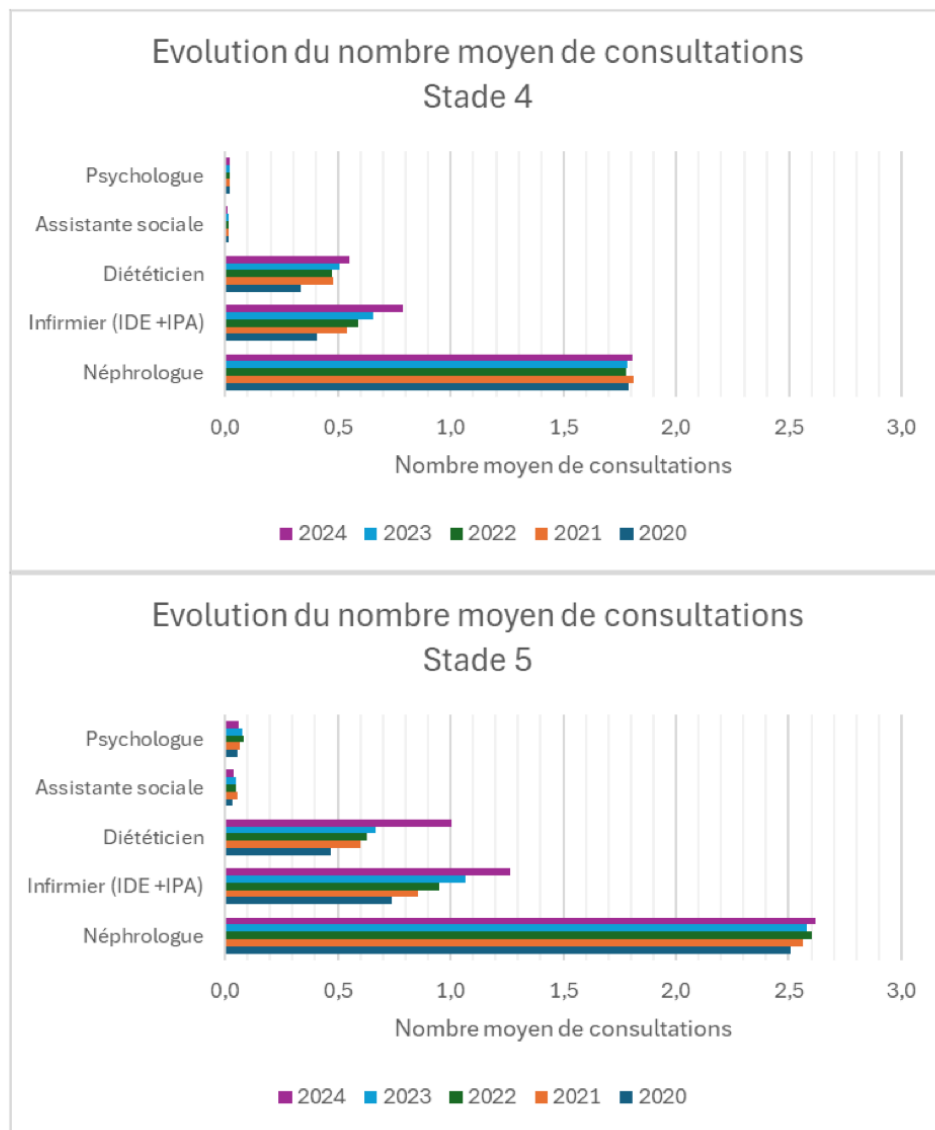
Professionnels consultés - pour le stade 5 (données 2024 déclarées)

STADE 5	Répartition des patients par catégorie	Néphrologue	IDEC	IPA	Diététicien	Assistant social	Psychologue	Répartition des patients entre les combinaisons d'une même catégorie	Répartition des patients entre l'ensemble des combinaisons
Néphrologue seul	26%	X							26%
Néphrologue + 1 professionnel	22%	X	X					60%	13%
		X		X				20%	4%
		X			X			16%	3,5%
		X					X	2%	0,4%
Néphrologue + 2 professionnels au moins	47%	X	X		X			71%	33,4 %
		X	X	X	X			9%	4,2 %
		X		X	X			6%	2,8 %
		X	X		X		X	4%	1,9%
		X	X	X				3%	1,4%
		X	X		X	X		2%	0,9%
		X	X		X	X	X	2%	0,9%

Pour une meilleure lisibilité du tableau, toutes les combinaisons avec les professionnels ne sont pas représentées quand elles correspondent à un nombre de patients trop faible. Ainsi, 2% des patients ne figurent pas dans le tableau à ce titre. Par ailleurs les 5% des patients n'ayant pas eu de consultation avec un néphrologue ne sont pas intégrés dans ce tableau, car ils sont exclus de la facturation même si d'autres professionnels non médicaux ont pu être consultés..

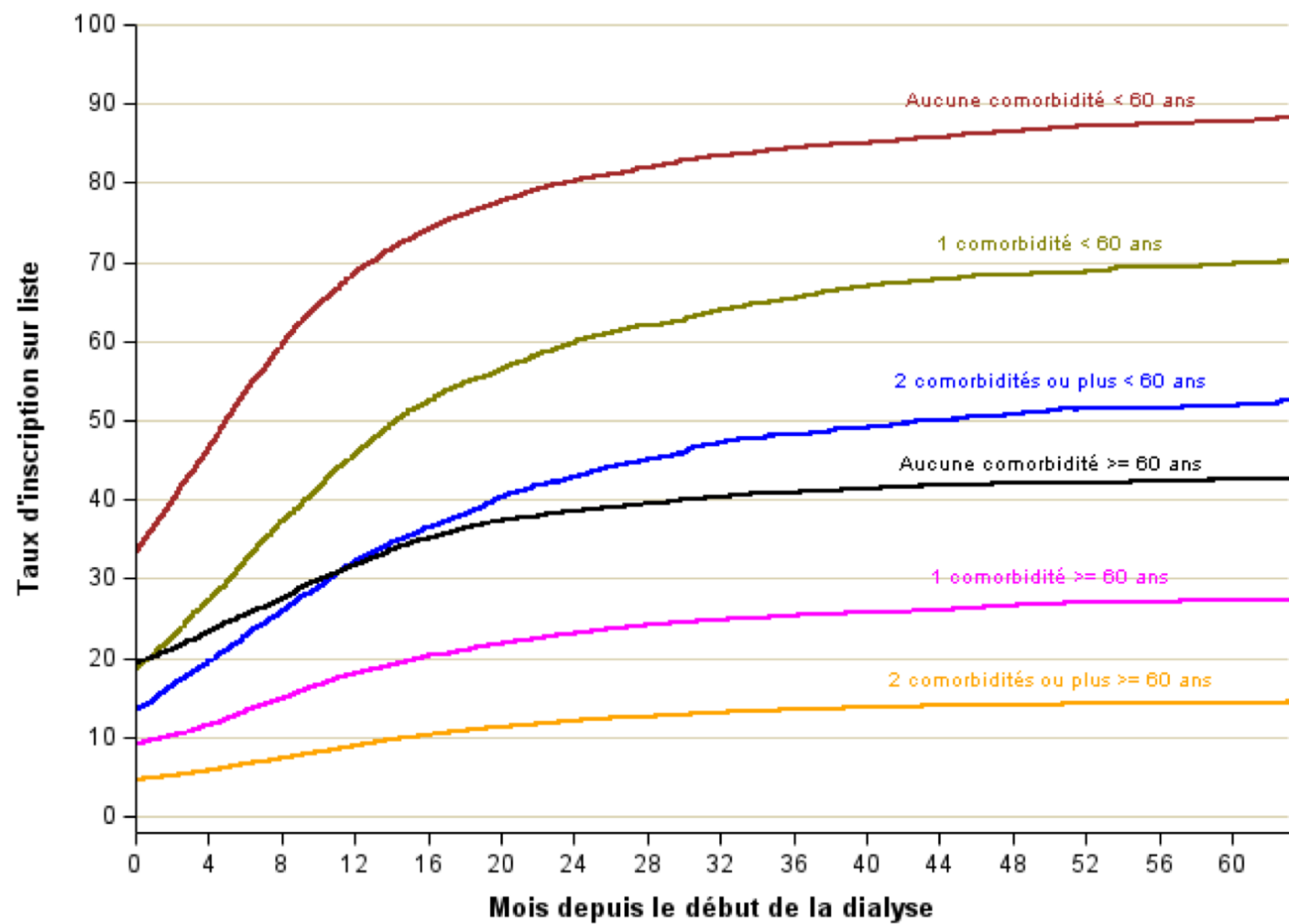
Au stade 5, sur l'ensemble des patients suivis, l'IDEC est le professionnel non médical le plus mobilisé, il intervient pour 58,0% des patients, juste devant le diététicien (49,7%). L'IPA (12,8%), le psychologue (4,0%), et l'assistant social (2,9%) sont notablement moins mobilisés. Ils le sont davantage qu'au stade 4.

Nombre moyen de consultations par professionnel



Progression plus notable du nombre moyen de consultations de **diététicien**, et d'**infirmier**

Les résultats...



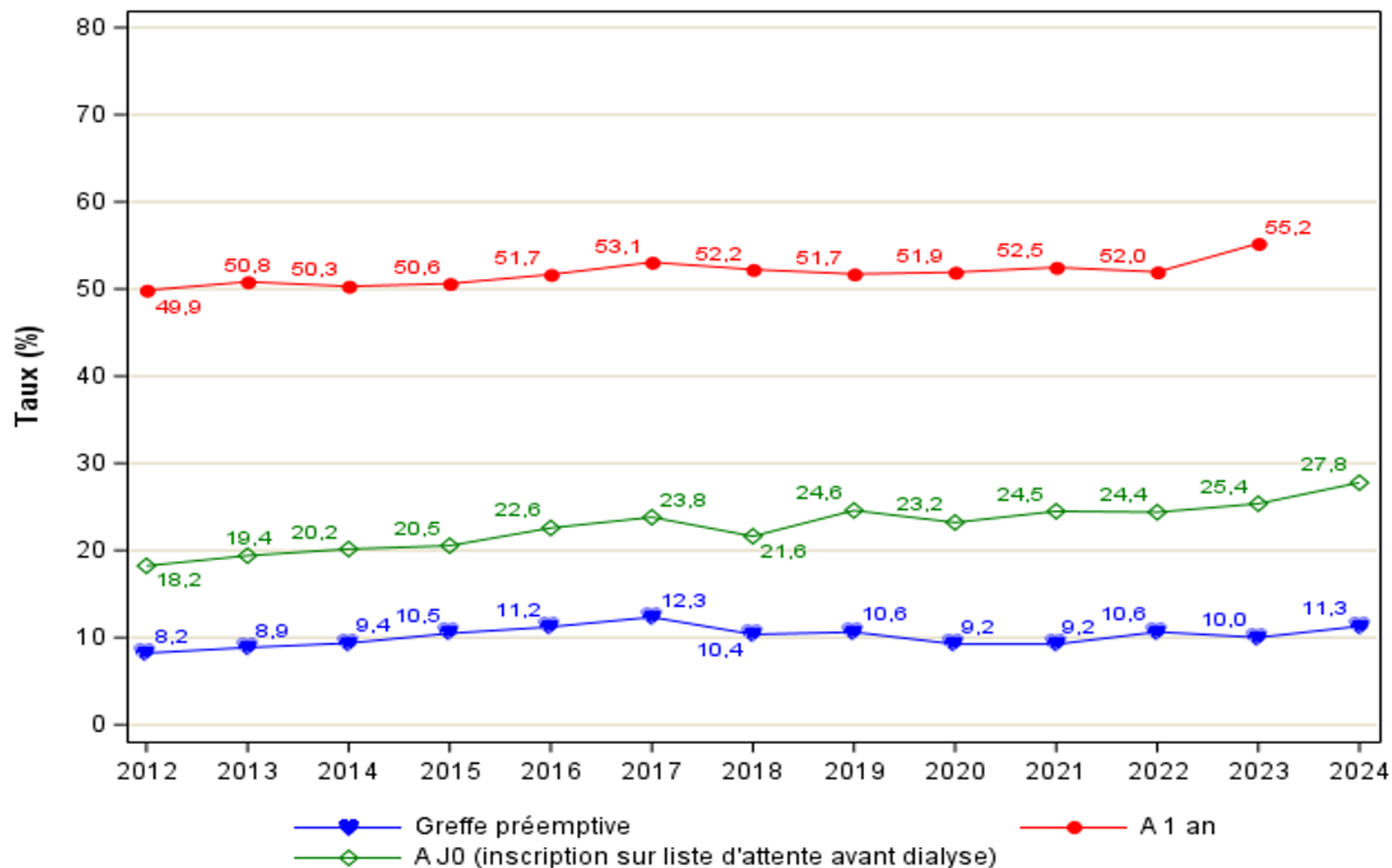
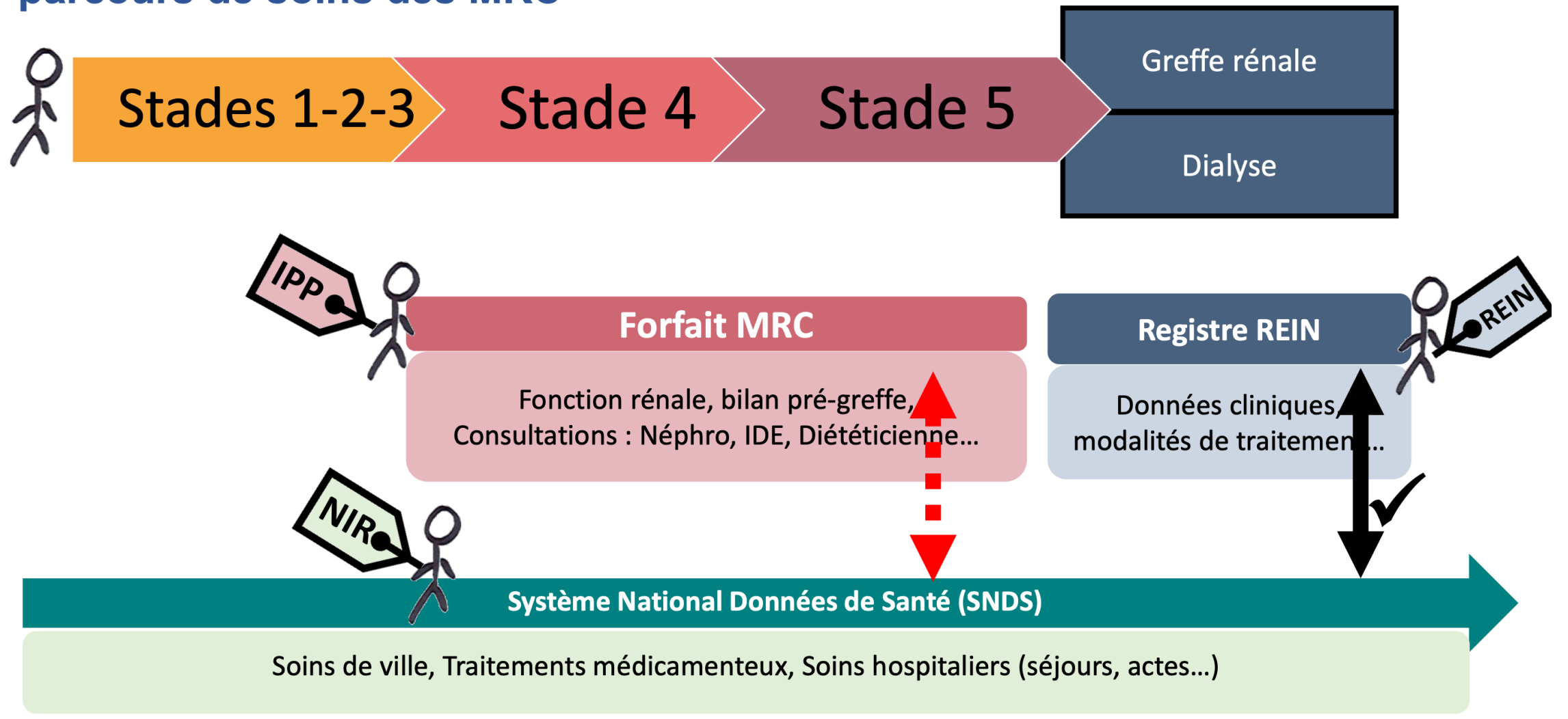


Figure 67. Taux d'inscription sur la liste d'attente et taux de greffe préemptive chez les moins de 60 ans

Le pilotage....

Plusieurs sources de données au service d'une vision globale du parcours de soins des MRC



✓ **Déploiement**

✓ **Implémentation**

✓ **Résultats**

✓ **Pilotage**

« Peut mieux faire »

projet PRO-IRC

- Coordination Syndicat National des Néphrologues Libéraux
- Parcours intégré de prise en charge précoce de la MRC (Stade 3b---5)
- + de 2500 patients (2^{ième} semestre 2026)