



[SANTÉ](#)

[PROTECTION SOCIALE](#)

[SOCIÉTÉ](#)

[BIEN-ÊTRE](#)

[SENIORS](#)

[ENVIE](#)

NTÉ

Addi

[MUTUALITÉ](#)

[DOSSIERS](#)

[1-vision \(rubrique-audition-vision\)](#)

[rdio-vasculaire \(rubrique-caradio-vasculaire\)](#)

[Contraception \(rubrique-contraception\)](#)

[Dépression \(rubrique-depression\)](#)

[stilbène \(rubrique-distilbene\)](#)

[Divers \(rubrique-divers\)](#)

[Environnement \(rubrique-environnement\)](#)

[ladies \(rubrique-maladies\)](#)

[Médicaments \(rubrique-medicaments\)](#)

[Nutrition \(rubrique-nutrition\)](#)

[tobre rose \(rubrique-octobre-rose\)](#)

[Pratique \(rubrique-pratique\)](#)

[Progrès médical \(rubrique-progres-medical\)](#)

[nté \(rubrique-sante\)](#)

[Scandales sanitaires \(rubrique-scandales-sanitaires\)](#)

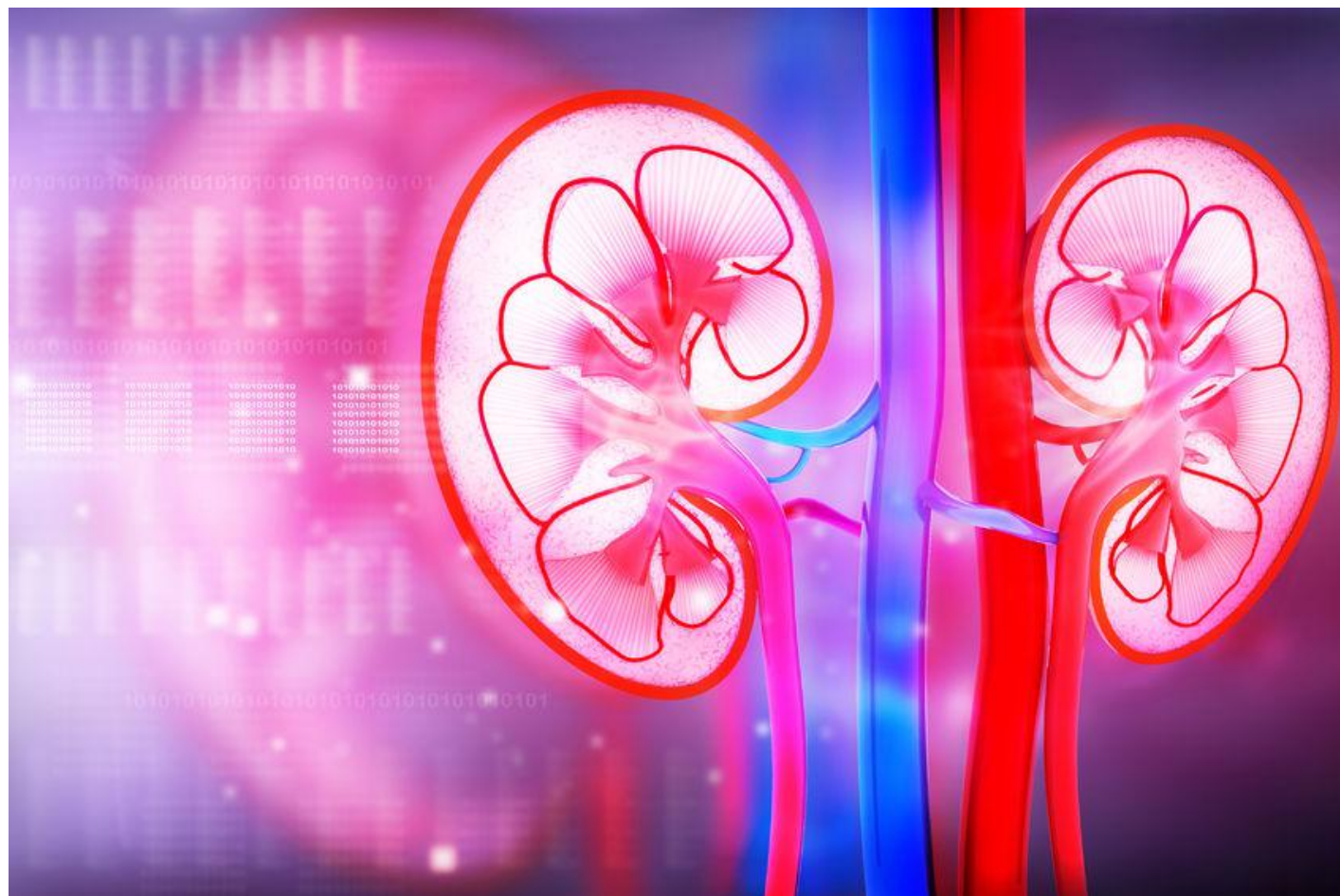
[Sida \(rubrique-sida\)](#)

[ccination \(rubrique-vaccination\)](#)

MALADIES

# Maladies rénales, maladies silencieuses

**Marilyn Peroli** 03-03-2017



**On connaît très peu les maladies du rein, qui sont silencieuses. La Journée du rein, le 9 mars, est l'occasion de mieux faire connaissance avec ces pathologies afin qu'elles soient prises en charge plus tôt, et qu'elles puissent bénéficier d'un traitement simple.**

Trois millions de Français souffrent d'une **maladie du rein** (1, 9 500 personnes commencent un traitement par dialyse chaque année, 37 500 sont en cours de dialyse et 33 000 ont bénéficié d'une greffe de rein.

Dans le monde, on estime que 400 à 600 millions de personnes sont atteintes d'insuffisance rénale. La maladie est rare avant 45 ans, mais sa prévalence augmente avec l'âge, notamment après 65 ans.

## **Le dépistage précoce est indispensable**

Les soignants et les associations de patients insistent sur le fait qu'il est indispensable d'informer sur ces maladies silencieuses pour que le dépistage soit effectué le plus précocement possible. En effet, ces pathologies altèrent petit à petit la microcirculation du rein, sans symptômes, sans douleur et sans troubles particuliers, jusqu'au moment de l'insuffisance rénale, qui entraîne alors une grande fatigue, une anémie, un amaigrissement, des troubles digestifs... Pourtant, une simple bandelette urinaire permet de dépister la présence de protéines dans les urines, signe de maladies rénales, et permet d'éviter l'évolution vers une **insuffisance rénale terminale**.

**A l'occasion de la Journée mondiale du rein, la Fondation du rein organise un gala le 8 mars, salle Gaveau, à Paris.**

Renseignements : [fondation-du-rein.org](http://www.fondation-du-rein.org) (<http://www.fondation-du-rein.org/journee-mondiale-du-rein.html>)

**En marge de la Journée mondiale du 9 mars se tient la Semaine nationale du rein, (<http://www.semainedurein.fr/>) dont le but est d'informer et de sensibiliser le grand public au problème des maladies rénales. A cette occasion, différentes manifestations auront lieu dans toute la France : actions de dépistage, des dépistages anonymes par bandelette urinaire seront proposés gratuitement et sans rendez-vous ainsi que des stands d'informations et de sensibilisation à ces maladies.**

1. L'insuffisance rénale est une altération du fonctionnement des deux reins qui ne filtrent plus correctement le sang. Elle est dite aiguë si le dysfonctionnement est transitoire, chronique lorsque la destruction est irréversible, sans possibilité de guérison. En cas d'insuffisance rénale majeure, la fonction rénale peut être supplantée par dialyse ou greffe de rein.